

Première analyse des données
du recensement de Noisy-le-Grand de 1936
par Alfred Dittgen

à partir du fichier constitué
par Claudine et Claude Coquard

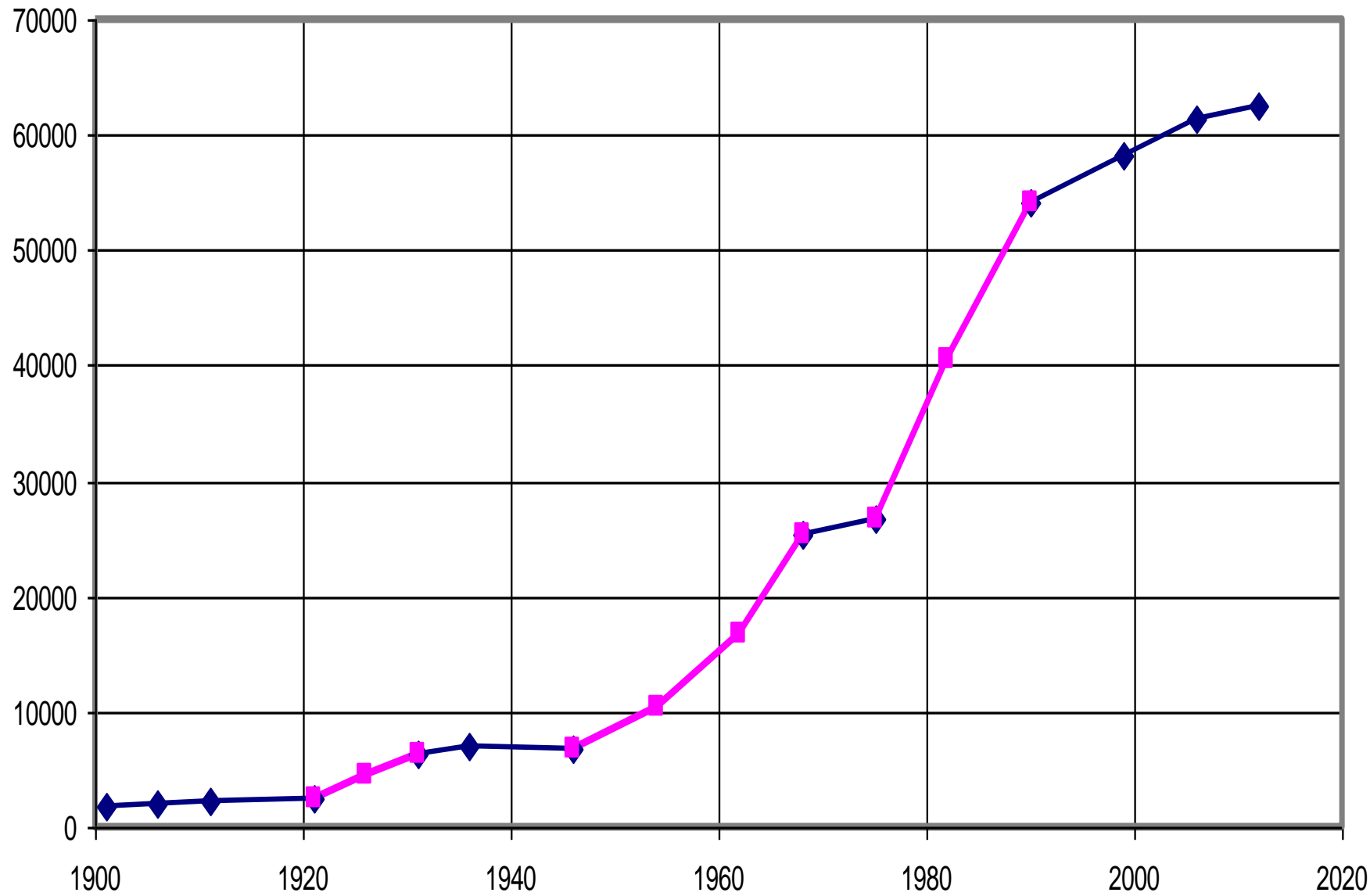
Contenu du fichier du recensement de Noisy-leGrand de 1936,
sur Excel, établi par Claudine et Claude Coquard

- **Nombre de personnes (lignes) : 6687**
- **Colonnes**
 - - Code de la rue (Coquard)
 - - Numéro affiché de l'immeuble dans la rue
 - - Numéro du logement-ménage dans la rue (Coquard)
 - - Numéro de l'individu dans la rue (Coquard)
 - - Nom de famille de l'individu
 - - Prénom
 - - Année de naissance
 - - Lieu de naissance
 - - Situation dans le ménage
 - - Profession
 - - Lieu de travail

Colonnes ajoutés par Alfred Dittgen au fichier du recensement de Noisy-le-Grand de 1936 établi par Claudine et Claude Coquard

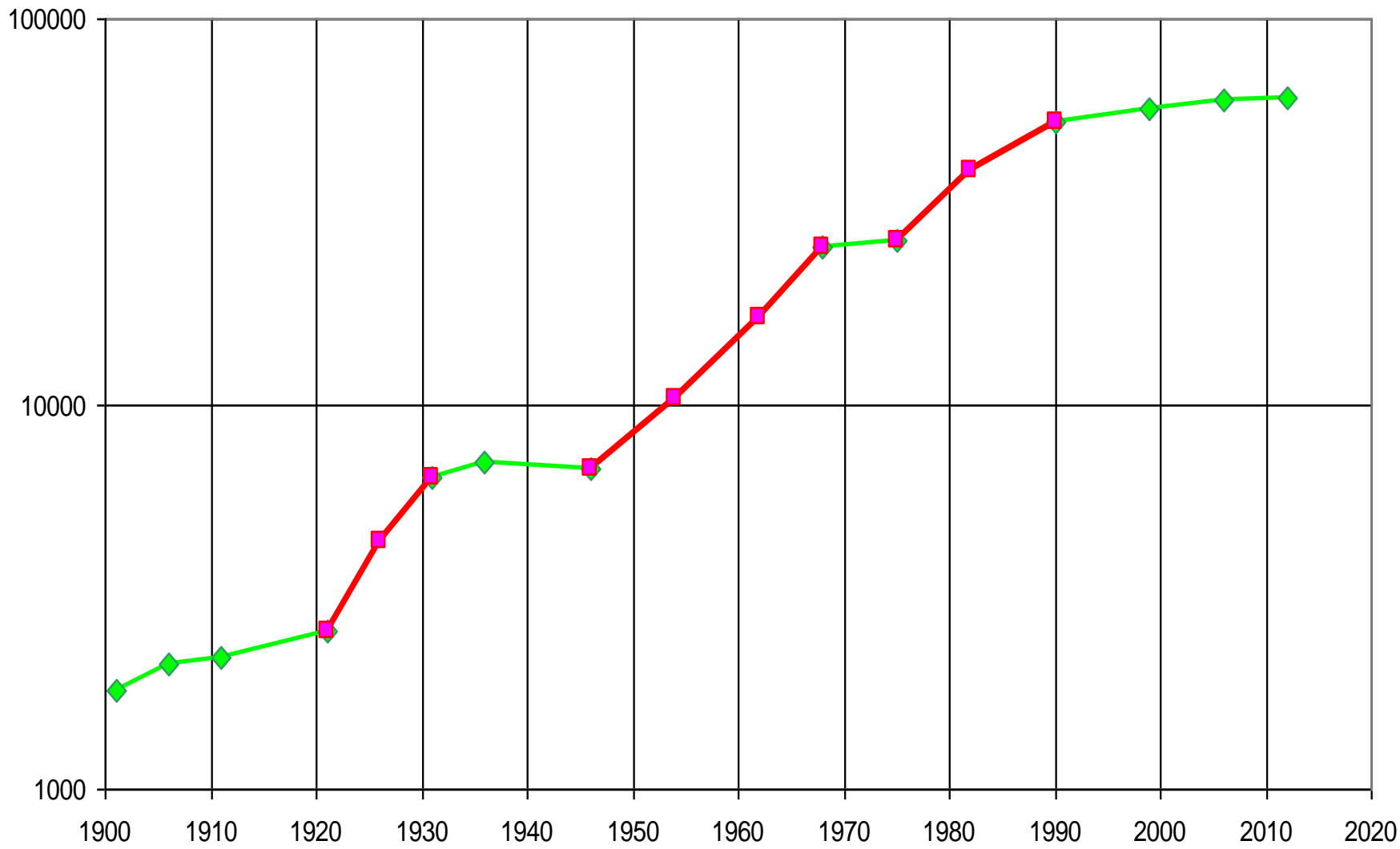
- - Numéro du ménage (1 à 2260)
- - Numéro de l'individu (4 chiffres du ménage + 2 chiffres : numéro de l'individu dans le ménage)
- - Age de l'individu (1936 – année de naissance = âge révolu au 1/1/1936)
- - Code du sexe (1 ou 2) (à partir de la situation de famille et du prénom)
- - Code du type de ménage, à 4 chiffres (118 types théoriques)
 - 1^{er} chiffre : code de la tête du ménage
 - 1 : Homme non en couple
 - 2 : Femme non en couple
 - 3 : Couple marié
 - 4 : Couple non marié
 - 2^{ème} chiffre : nombre d'enfants de moins de 18 ans du ménage
 - 3^{ème} chiffre : nombre d'autres personnes apparentées au chef de ménage (enfants de 18 ans ou plus, petits enfants, beaux enfants, parents, neveux/nièces...)
 - 4^{ème} chiffre : nombre d'autres personnes hébergées dans le ménage
- - Code géographique du lieu de naissance (Uniquement pour les chefs de ménages)

Noisy-le-Grand. Evolution de la population depuis 1901

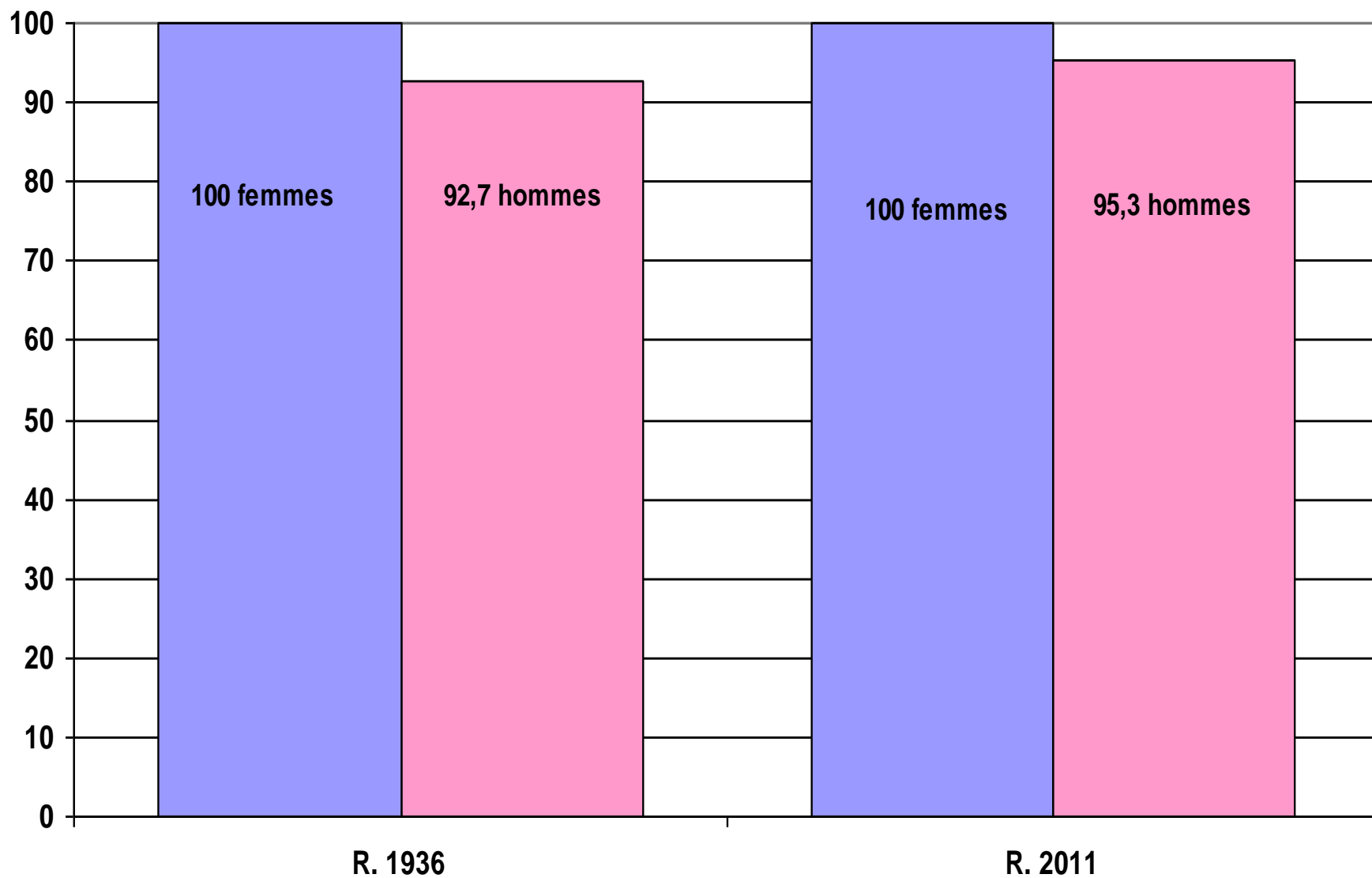


Noisy-le-Grand. Evolution de la population depuis 1901.

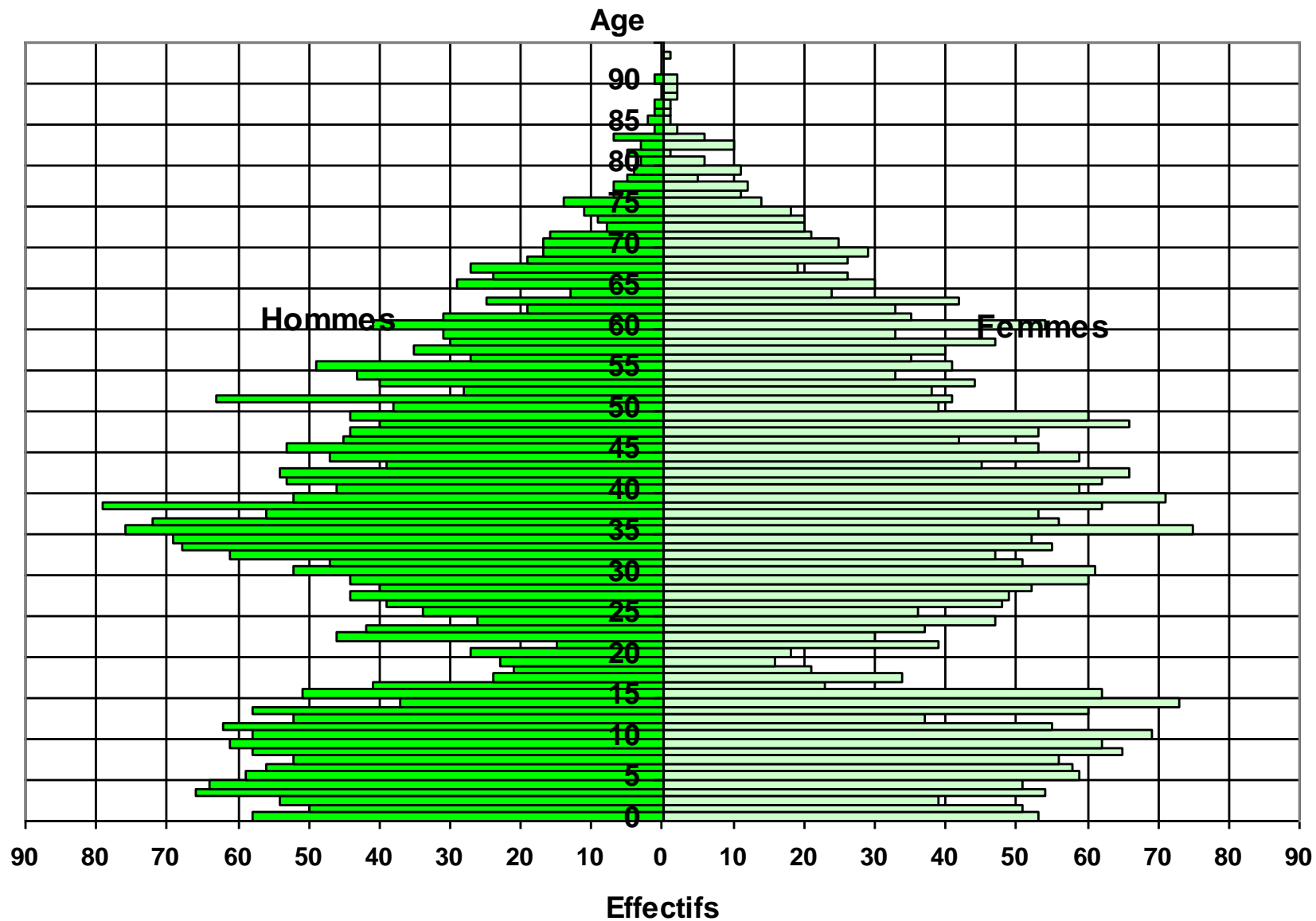
Echelle logarithmique



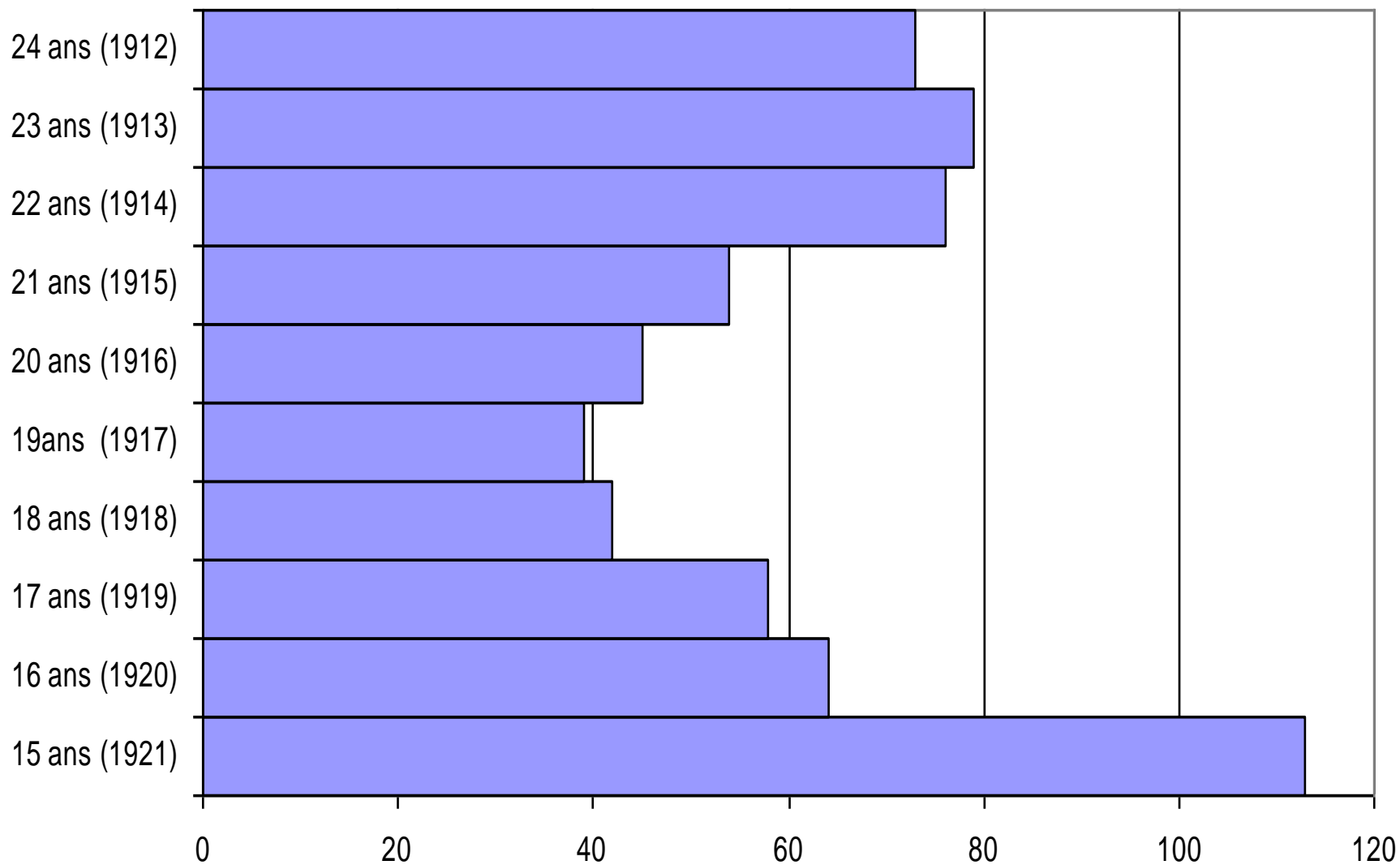
Noisy-le-Grand. Rapport de masculinité aux recensements de 1936 et de 2011



Noisy-le-Grand. 1/01/1936. Population par sexe et âge

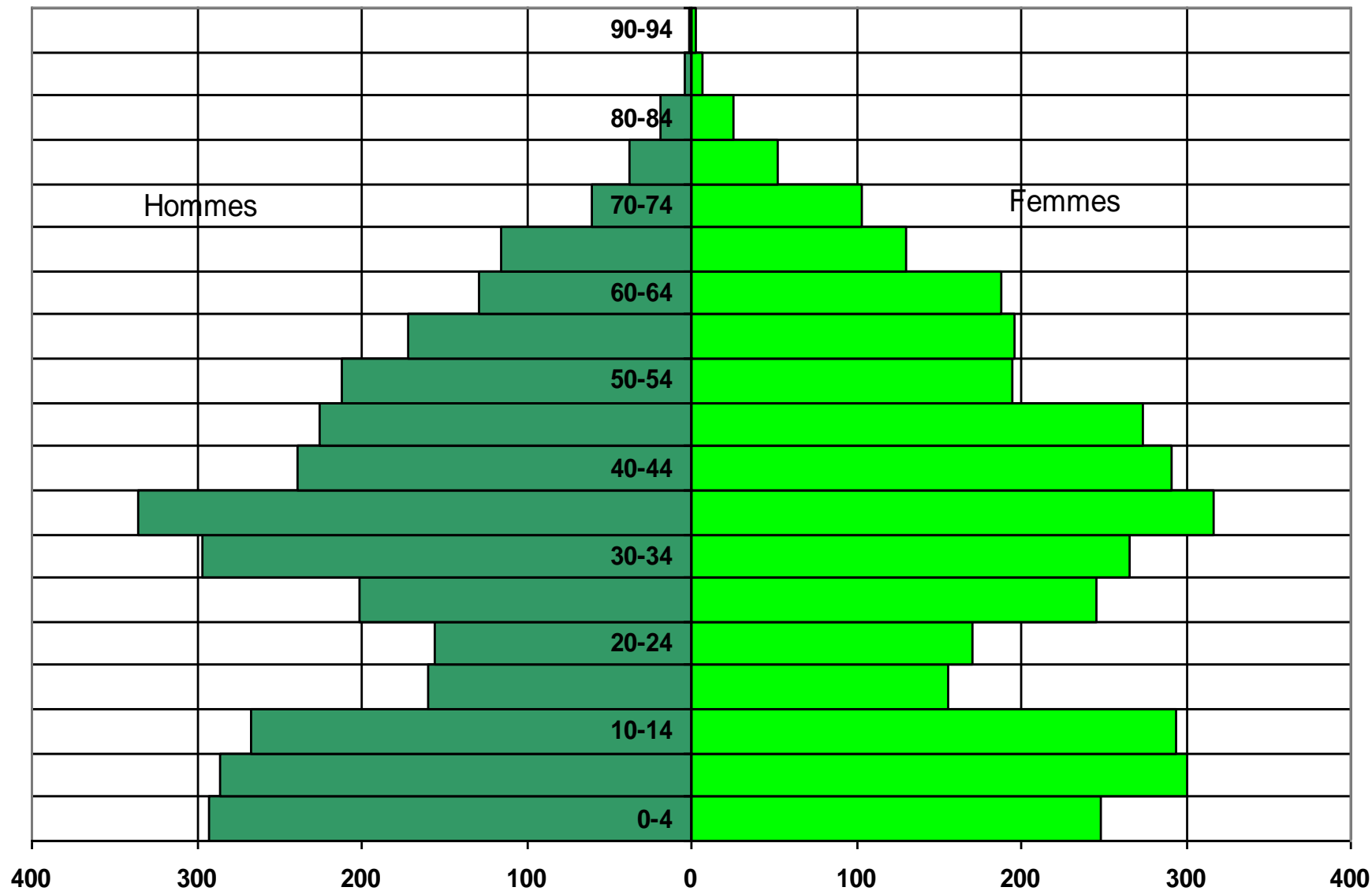


Noisy-le-Grand. 1/01/1936. Effectifs des générations 1912 à 1921



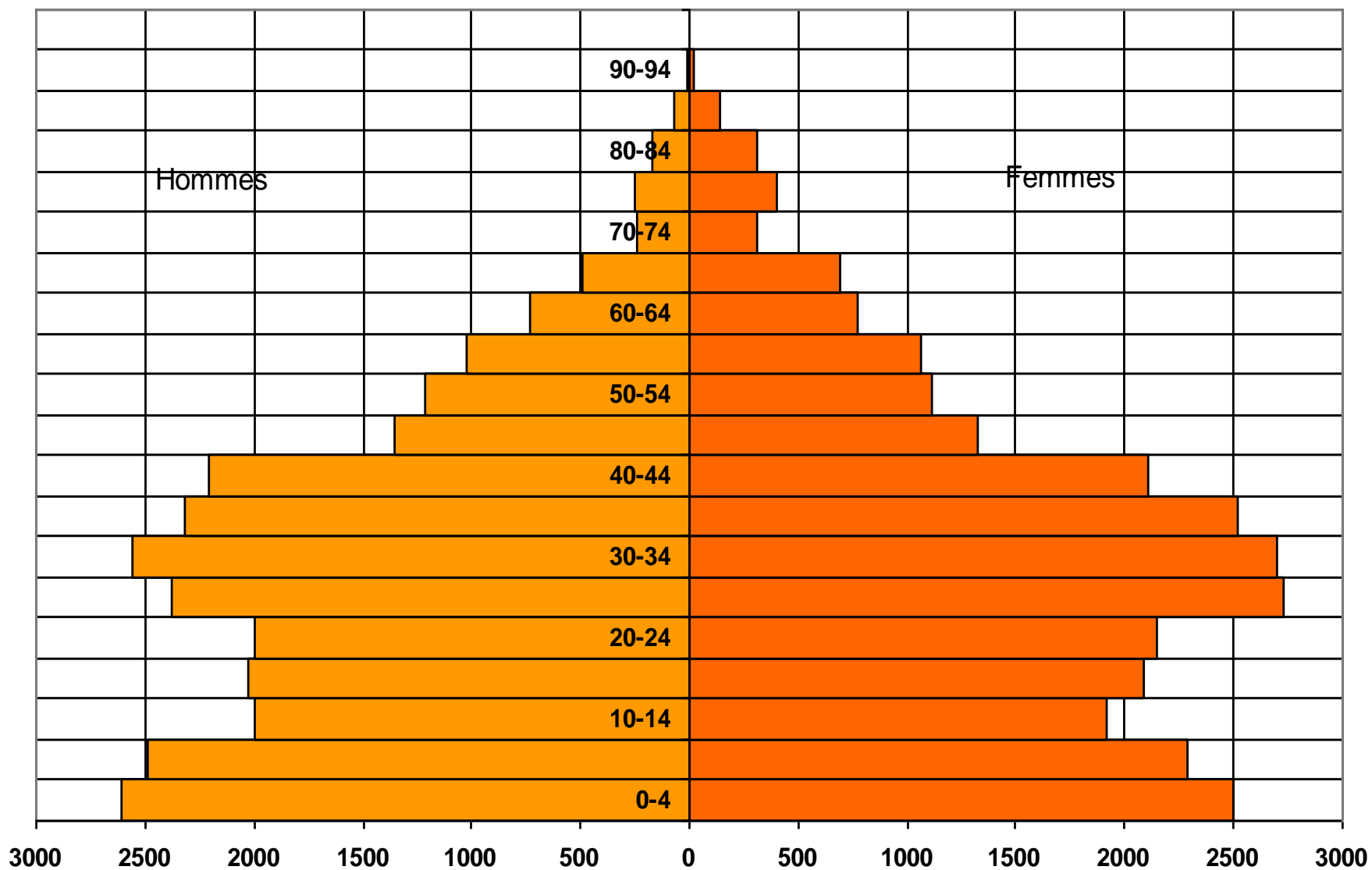
Noisy-le-Grand. Population par sexe et groupe quinquennal d'âges au 1/1/1936

Age moyen : 34,4 ans



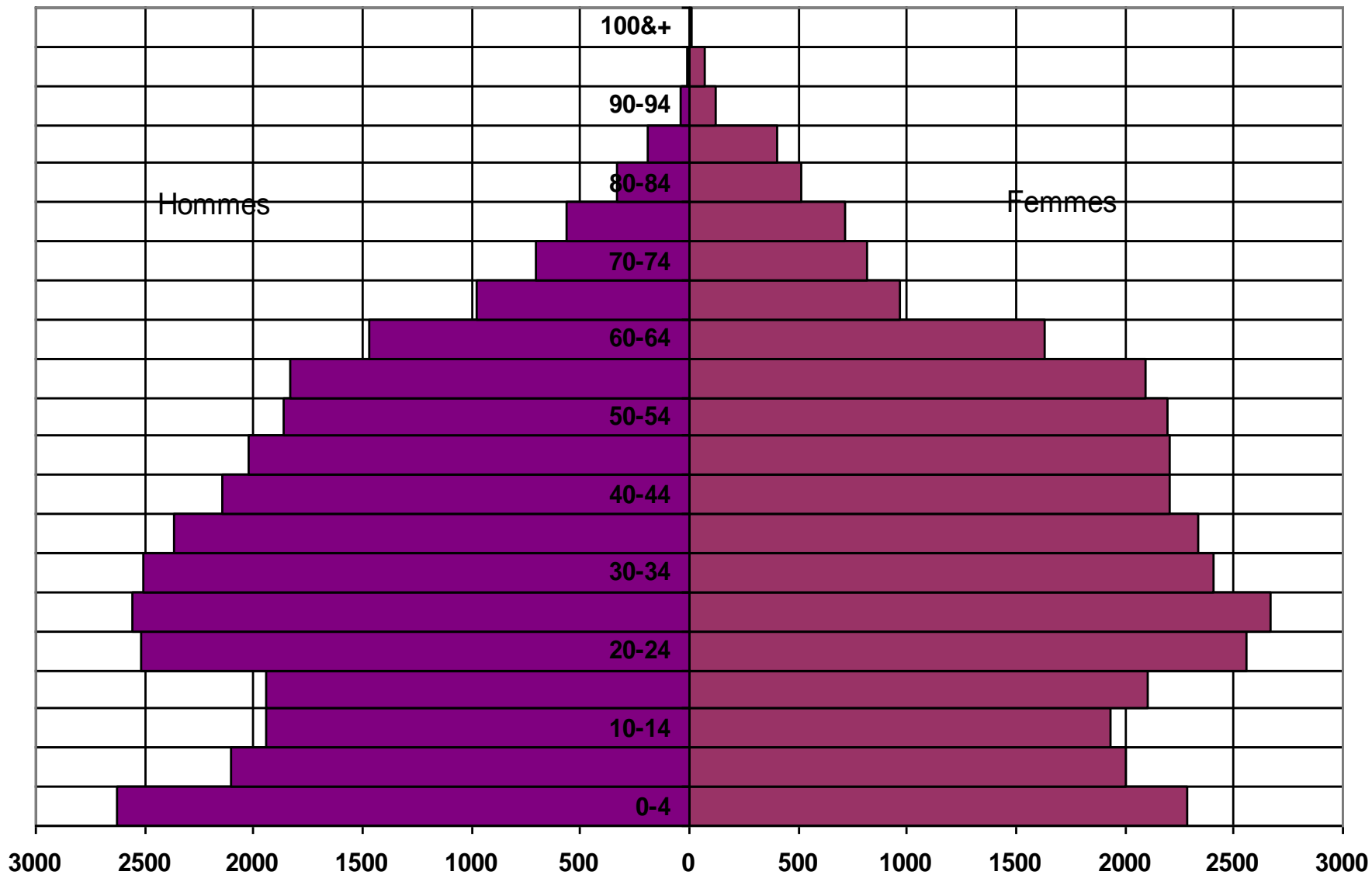
Noisy-le-Grand. Population par sexe et groupe quinquennal d'âges au 1/1/1990

Age moyen : 30,7 ans

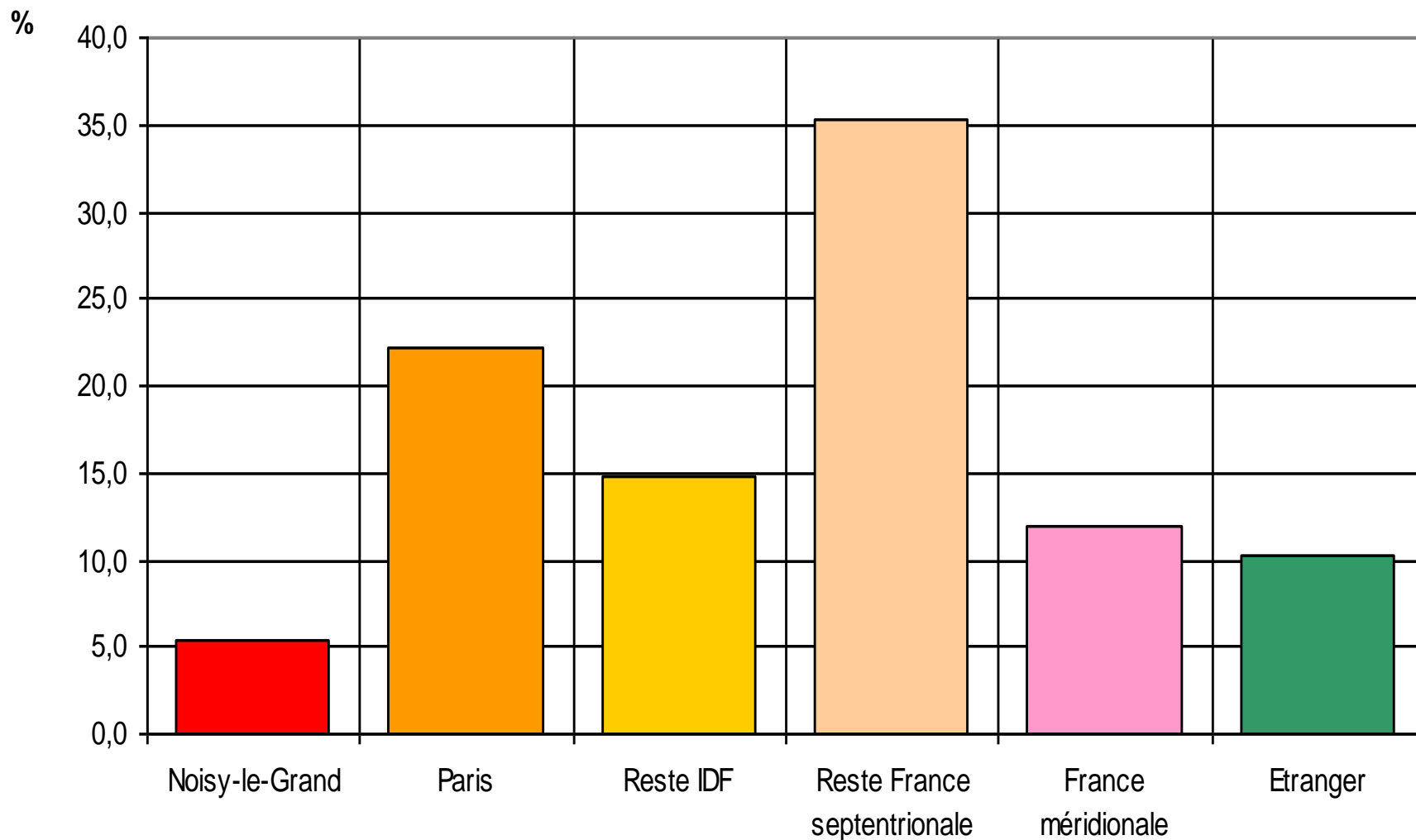


Noisy-le-Grand. Population par sexe et groupe quinquennal d'âges au 1/1/2011

Age moyen : 35,9 ans

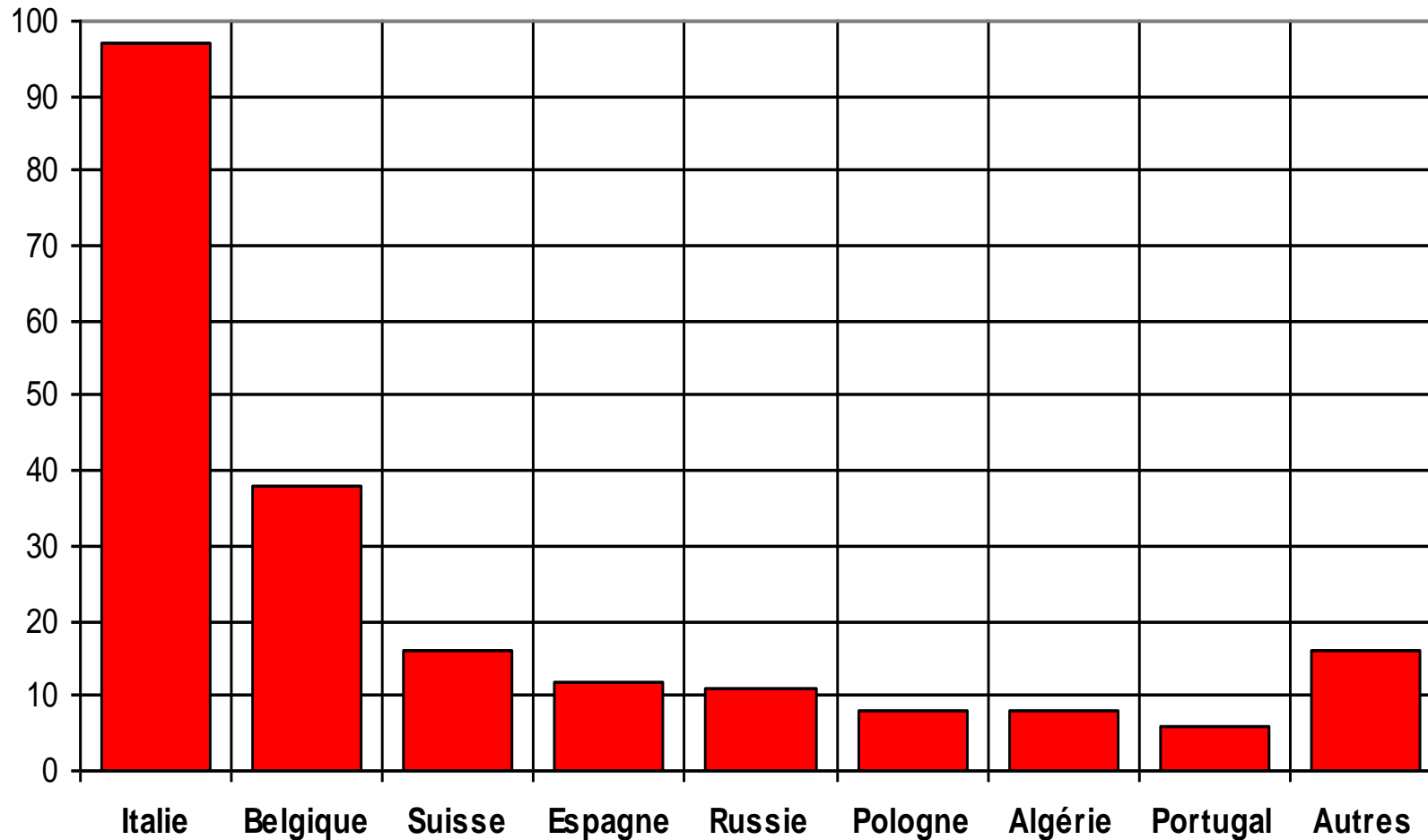


Noisy-le-Grand. Recensement 1936. Répartition des chefs de ménages selon leur lieu de naissance



Noisy-le-Grand. Recensement 1936. Répartition des chefs de ménages nés à l'étranger selon le pays

Nombre

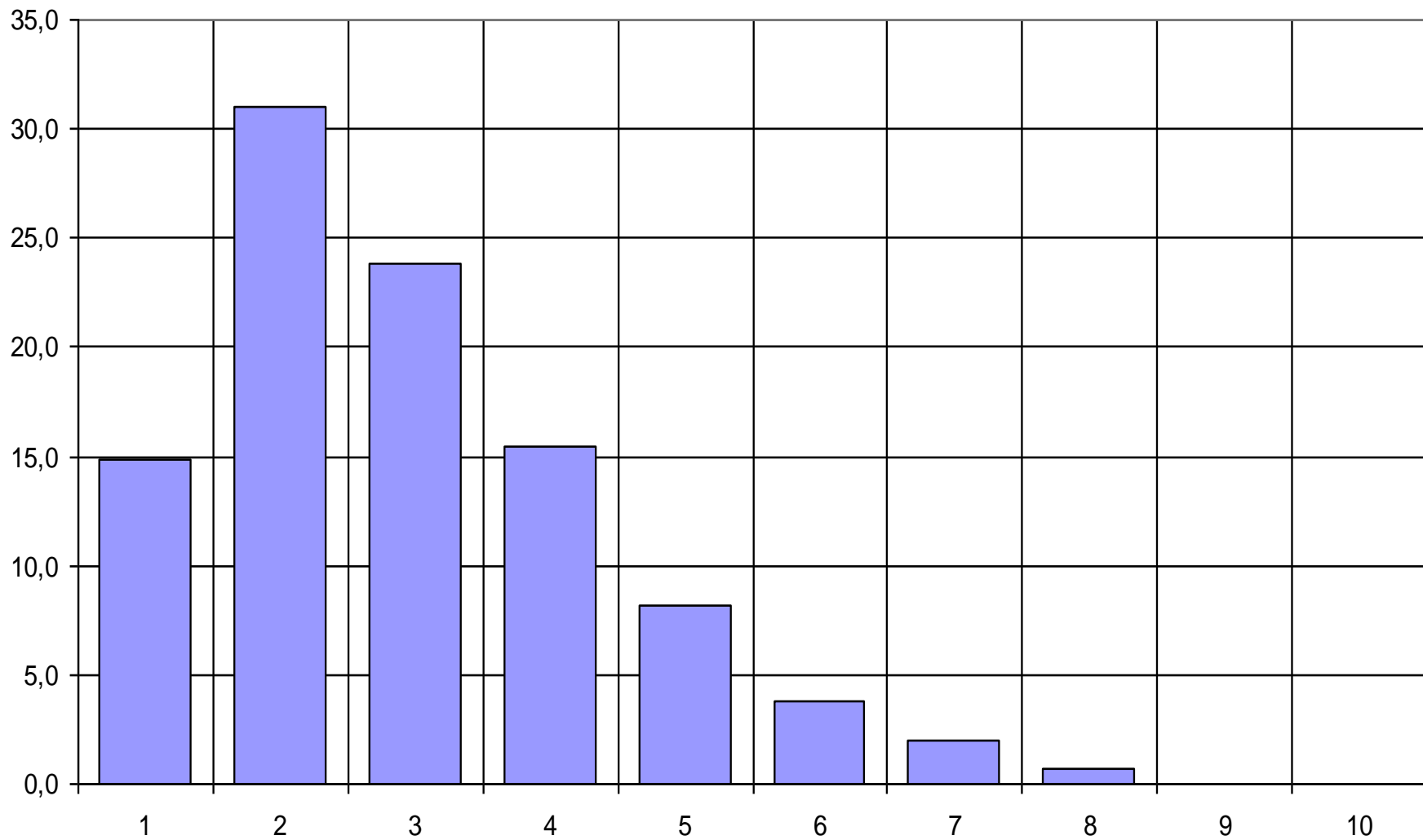


Noisy-le-Grand. Recensement 1936

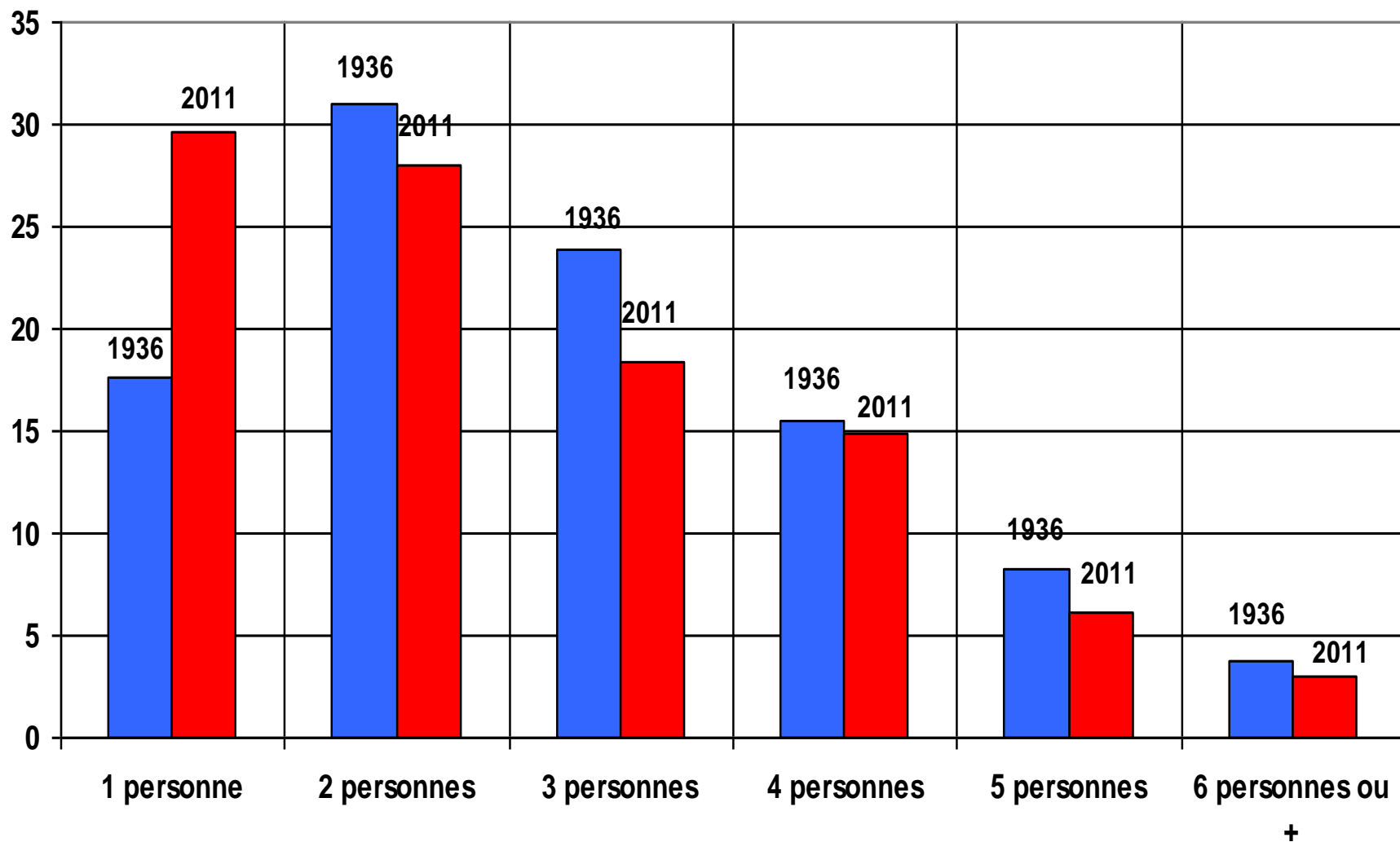
Ménages ordinaires et ménages collectifs

- Total des ménages : 2 260, comportant 6 687 personnes
- Ménages collectifs ou collectivités : 2, comportant 34 personnes
 - - Orphelinat Cabrini : 25 personnes
 - - Œuvre de Villeflix : 9 personnes
- Ménages ordinaires: 2 258, comportant 6 653 personnes
- Nombre moyen de personnes par ménage (ordinaire) :
-
- $6\ 651 : 2\ 258 = 2,95$, pratiquement 3.

Noisy-le-Grand. Recensement 1936. Ménages selon le nombre de personnes
(Moyenne : 2,95)



Noisy-le-Grand. Répartition des ménages selon le nombre de personnes
aux recensements de 1936 (Moyenne : 2,95) et de 2011 (Moyenne : 2,52)



Codage des ménages : 4 chiffres : XXXX

1^{er} chiffre : tête du ménage

1 : Homme non en couple

2 : Femme non en couple

3 : Couple marié

4 : Couple non marié

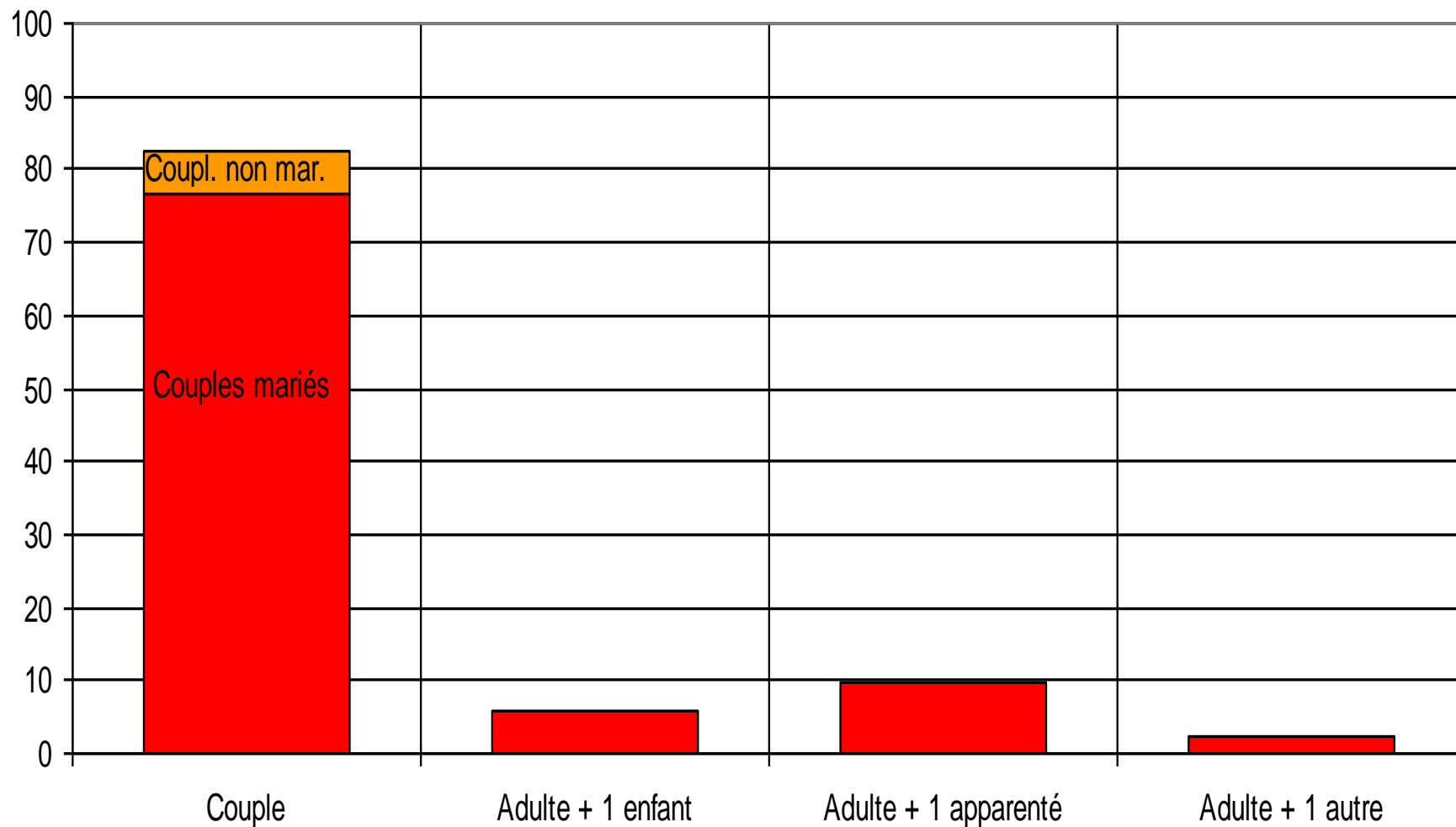
2^{ème} chiffre : nombre d'enfants de moins de 18 ans du ménage

3^{ème} chiffre : nombre d'autres personnes apparentées au chef de ménage :
enfants de 18 ans ou plus, petits enfants, parents, neveux/nièces...)

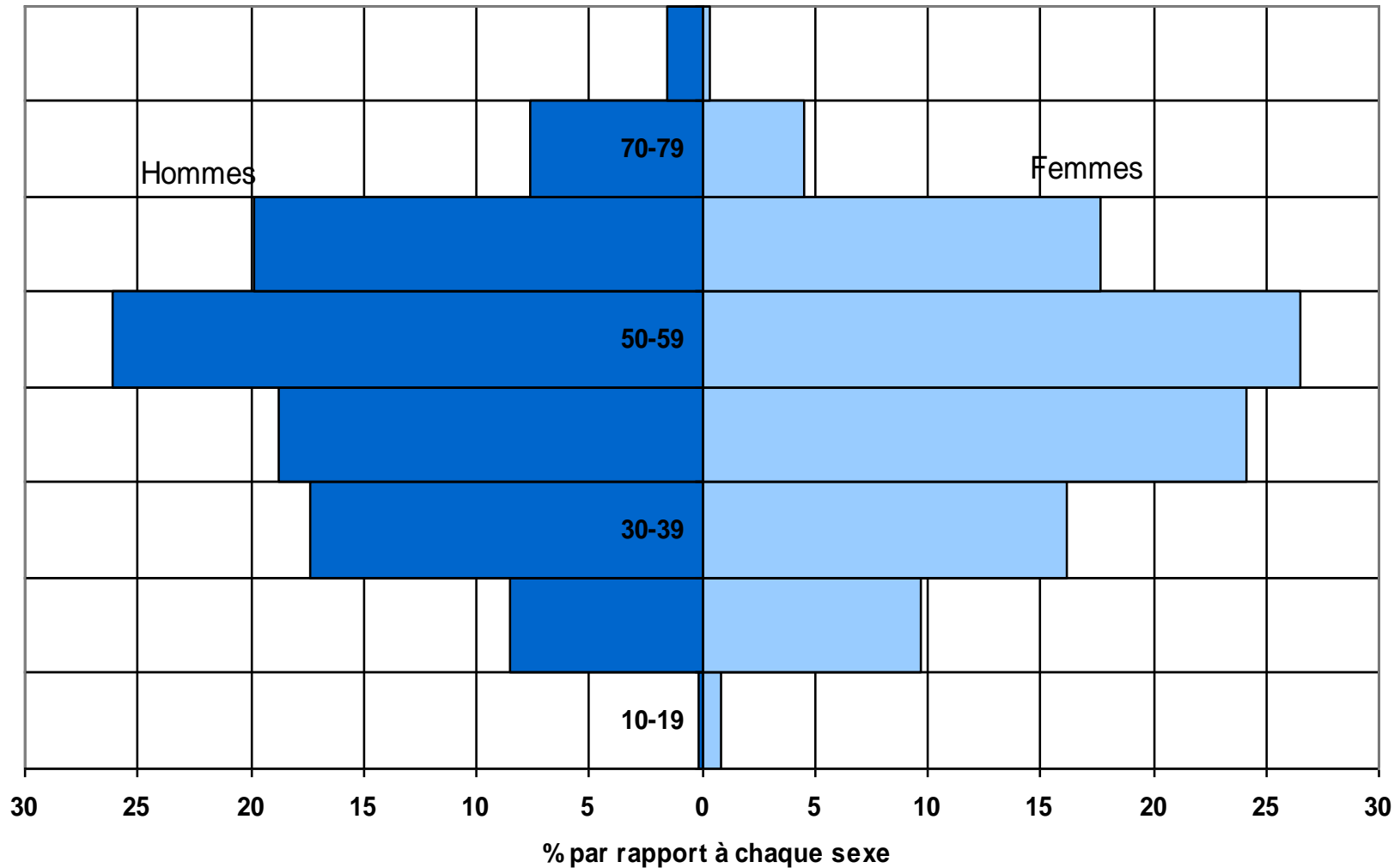
4^{ème} chiffre : nombre d'autres personnes hébergées dans le ménage

Noisy-le-Grand Recensement 1936.

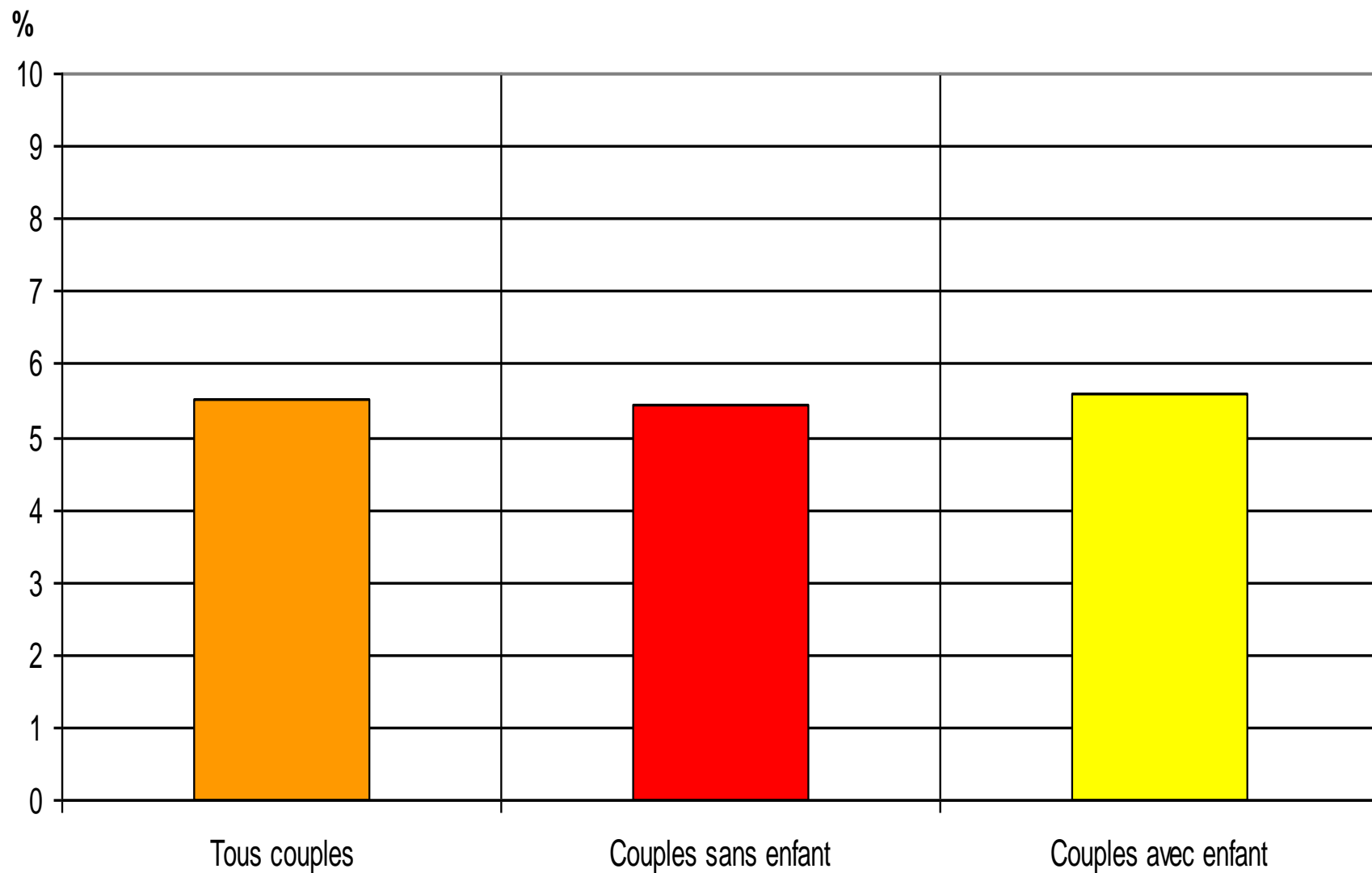
Répartition des ménages de 2 personnes selon le type



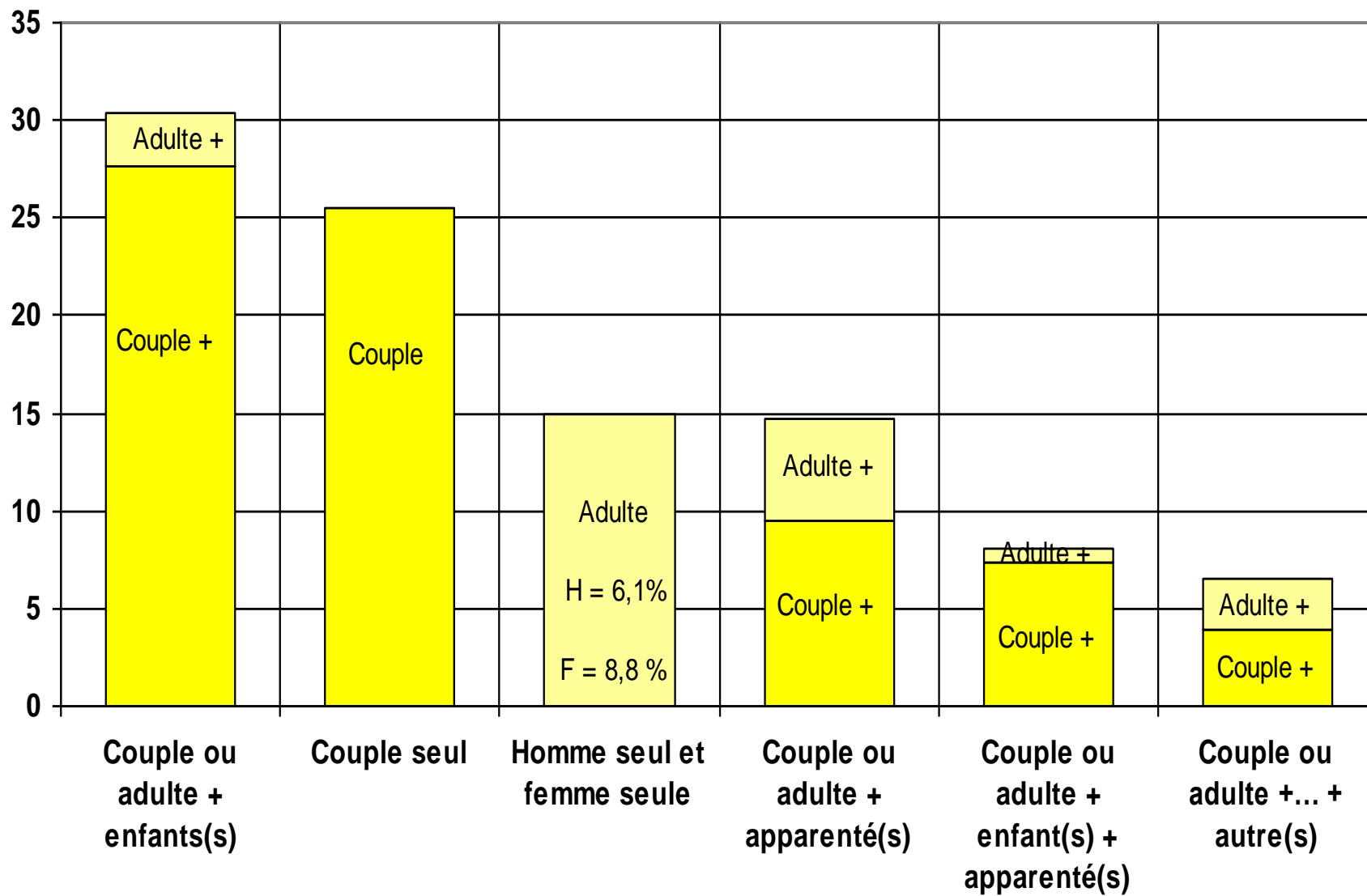
Noisy-le-Grand. Recensement 1936. Répartition par groupe d'âges
des couples vivant seuls



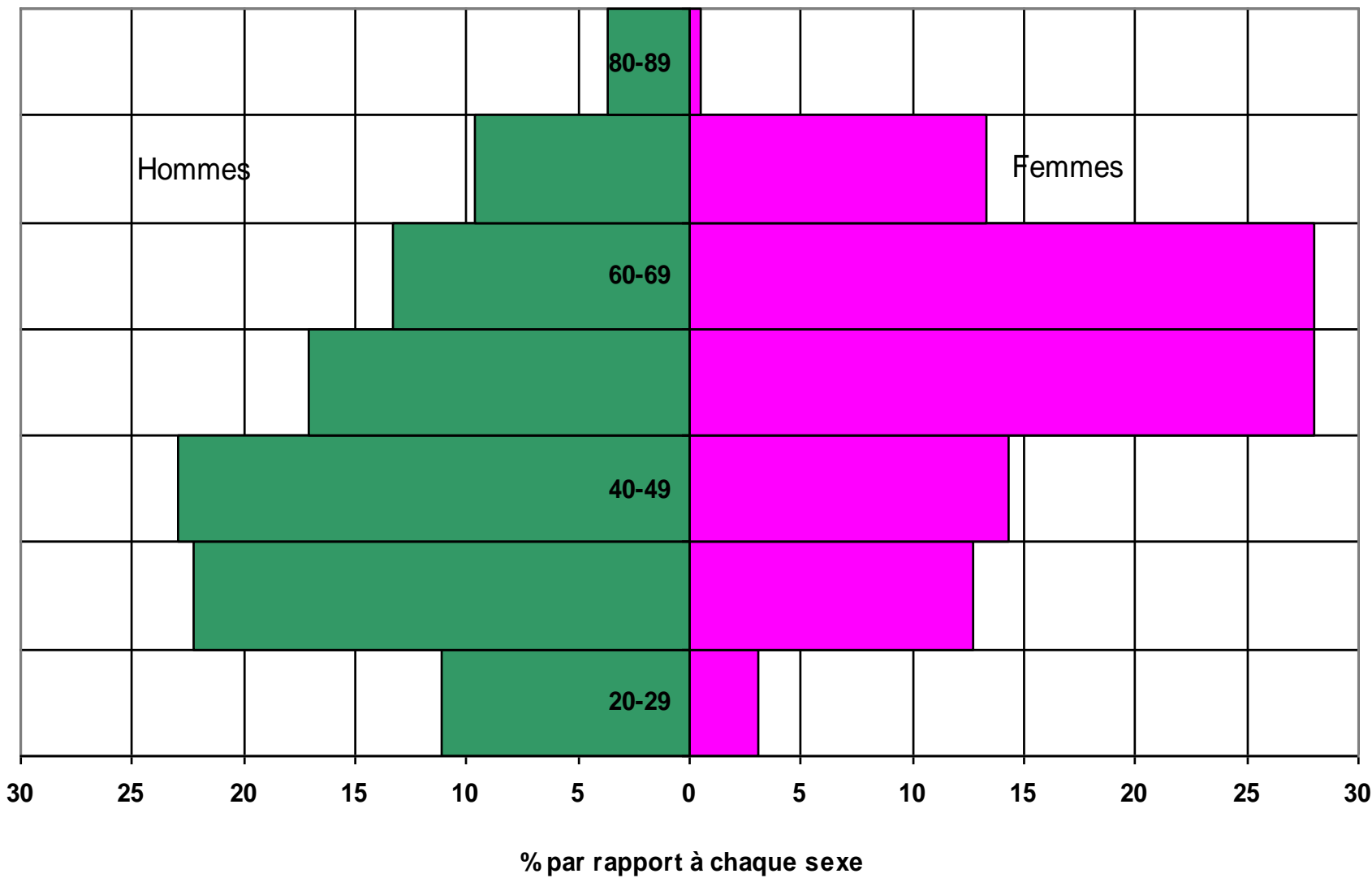
Noisy-le-Grand. Recensement 1936. Proportions de couples non mariés



Noisy-le-Grand. Recensement 1936. Répartition des ménages selon le type

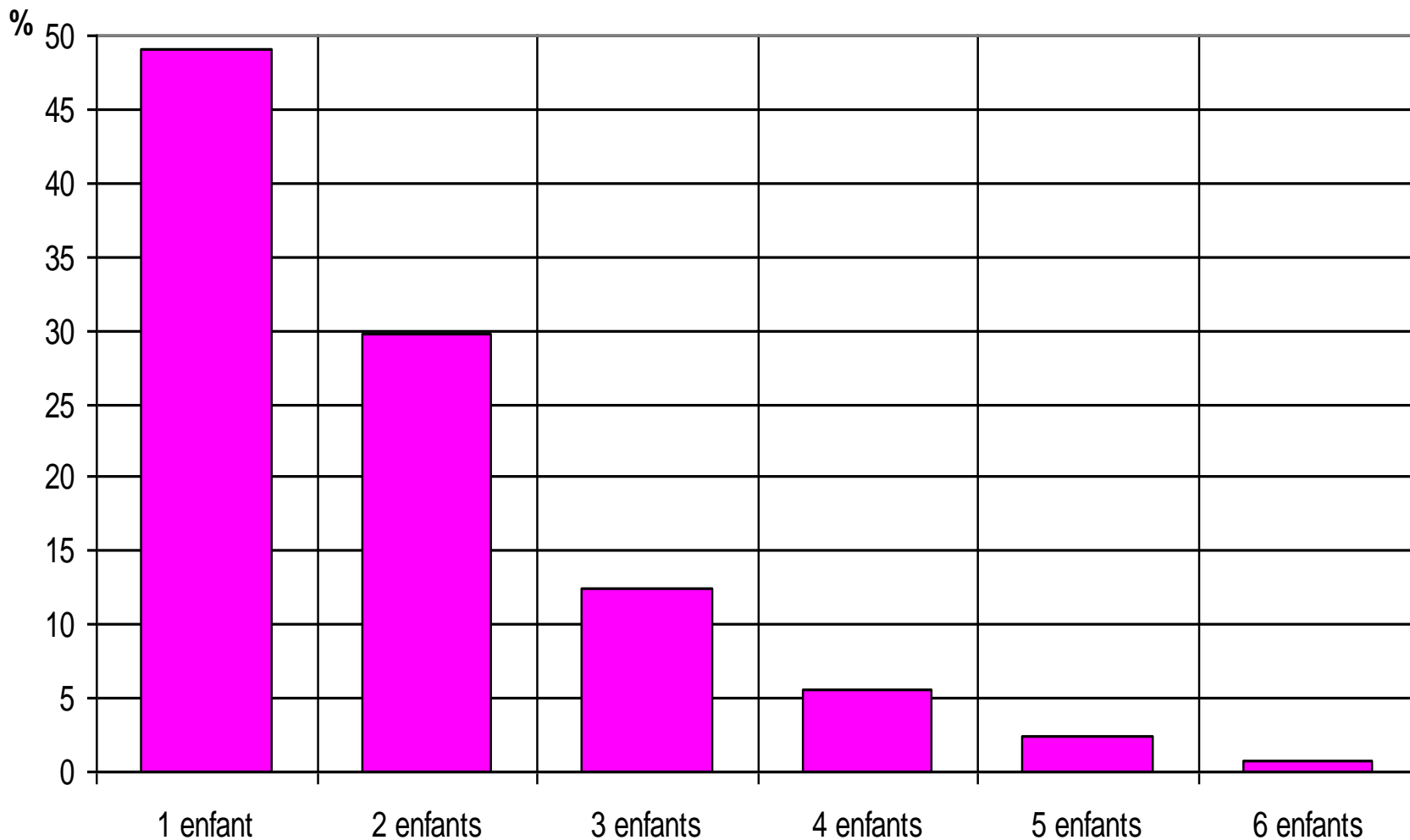


Noisy-le-Grand. Recensement 1936. Répartition par groupe d'âges des hommes et des femmes vivant seuls



**Noisy-le-Grand. Recensement 1936. Répartition des familles
selon le nombre d'enfants de moins de 18 ans**

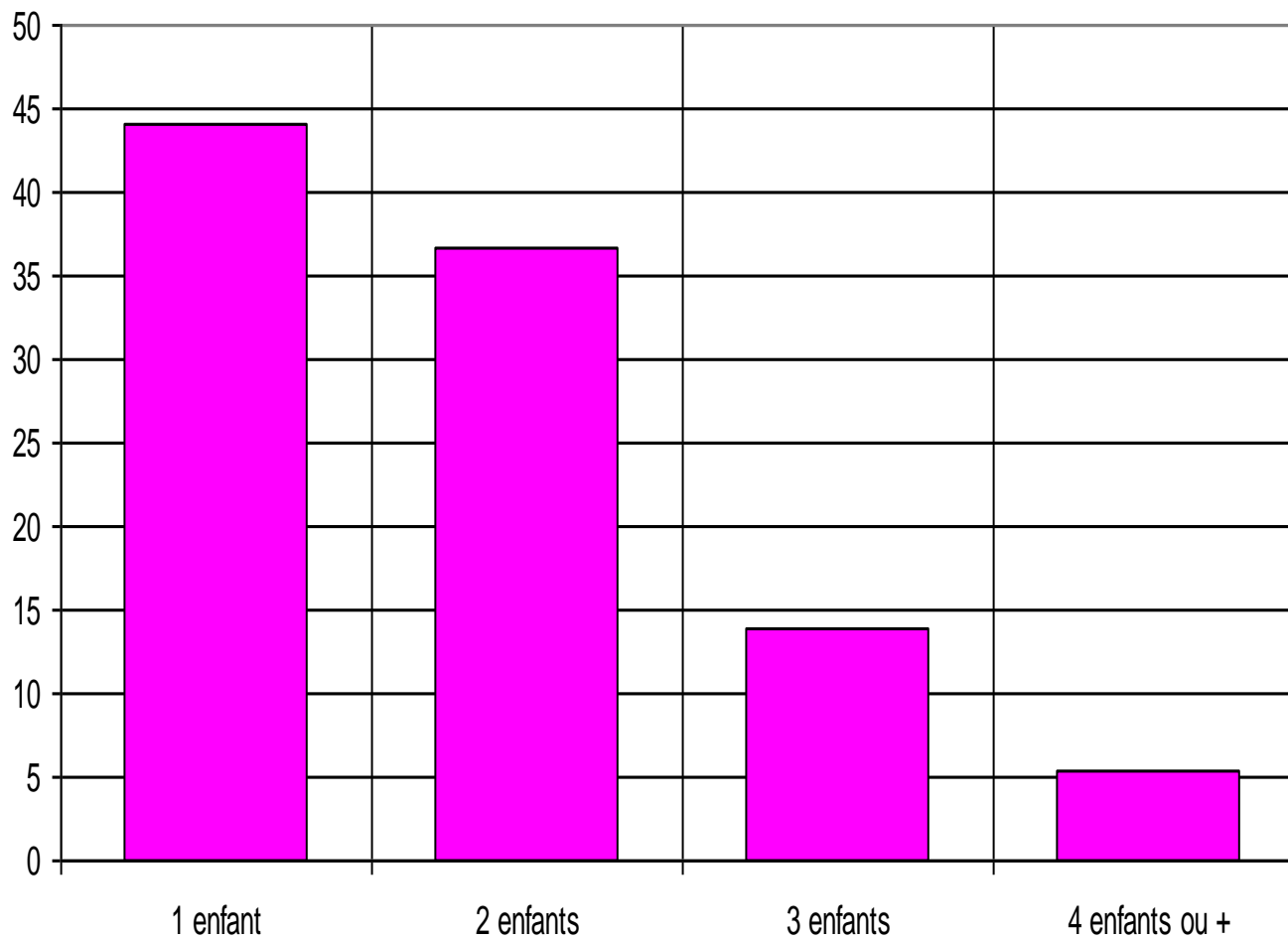
Famille : couple ou adulte avec enfant(s) mineur(s)



Noisy-le-Grand. Recensement 2011. Répartition des familles
selon le nombre d'enfants de moins de 25 ans

Famille : couple ou adulte avec enfant(s)

%



Pour finir... et continuer (1)

Variables qui restent à étudier

- **Profession**

Difficultés :

- pas de distinction entre métier et statut dans la profession
- métier difficile à déterminer précisément (chocolatier ?)

- **Lieu de travail**

Difficultés :

- mélange entre entreprise et lieu géographique
- détermination de la géographie des entreprises

Pour finir... et continuer (2)

Etudes par quartier. Exemples

- Les origines des habitants selon les quartiers
- Les professions selon les quartiers
- Les types de ménage selon les quartiers
- Etc...